



Réseau des partenaires Kronos

Transformer la gestion des effectifs et la gestion du capital humain

Avec plus de 40 années d'expertise dans la gestion des effectifs,

Kronos propose la suite d'outils et de services la plus puissante du secteur pour vous aider à gérer et à mobiliser vos effectifs. Notre longue tradition de chef de file de l'innovation dans notre secteur nous permet de nous distinguer et de nous maintenir à la frontière des technologies de pointe. Nos investissements dans la recherche et le développement, qui ont atteint 500 millions de dollars rien qu'au cours des cinq dernières années, démontrent notre engagement à fournir des outils technologiques de gestion des effectifs dont la puissance des fonctionnalités n'a d'égal que la facilité d'utilisation.

Animée par sa philosophie orientée client, Kronos s'engage à innover de façon continue afin de répondre aux besoins de ses clients dans un environnement en constante évolution. Grâce à nos partenariats stratégiques, nous sommes en mesure de répondre aux besoins de nos clients et d'élargir nos capacités. Nous demeurons ainsi à l'avant-garde des progrès technologiques et des capacités de services, tout en répondant rapidement et avec agilité aux requêtes des clients dans tous les secteurs du marché.



Maximiser notre succès commun. Voilà la mission du réseau des partenaires Kronos.

Ensemble, nous travaillons en collaboration pour élargir la diffusion fonctionnelle et technique des solutions de référence qui font de nous le chef de file du marché, mettant en commun nos connaissances, nos compétences et notre expertise afin d'aider nos clients à atteindre leurs objectifs d'entreprise. En tant que partenaire, vous agissez en tant que prolongement de notre équipe. Votre réussite est aussi la nôtre, et c'est là notre engagement envers vous.

Pourquoi établir un partenariat avec Kronos?

Kronos est le fournisseur n°1 au monde dans le domaine des applications de gestion des effectifs

LONGÉVITÉ

Plus de 40 ans d'expérience en tant que chef de file mondial dans la gestion des effectifs

PORTÉE

Plus de 40 millions de personnes utilisent les solutions Kronos chaque jour dans plus de 110 pays

INNOVATION

Plus de 500 millions de dollars investis dans la recherche et le développement au cours des 5 dernières années

STABILITÉ

Plus de 1,3 milliard de dollars de revenus annuels sont générés par cette entreprise multinationale de solutions de gestion des effectifs

POTENTIEL

Développez et transformez votre entreprise grâce à nos solutions de pointe



Des solutions de référence sur le marché

Nos partenaires étendent la diffusion fonctionnelle et technique de nos solutions

S'appuyant sur des décennies d'expérience et d'innovation continue, Kronos offre la suite d'outils et de services la plus puissante du secteur pour vous aider à gérer et à mobiliser l'ensemble de vos effectifs, de la préembauche à la retraite. Et comme les besoins des effectifs sont en constante évolution, les solutions Kronos sont conçues pour évoluer avec l'entreprise et lui permettre de relever les défis auxquels elle est confrontée chaque jour, indépendamment de son secteur d'activité et de l'emplacement de ses sites d'exploitation.

Nos solutions sont :

- **ORIENTÉES VERS L'AVENIR** : Des technologies de gestion des effectifs innovantes de nouvelle génération
- **ÉPROUVÉES** : Validées par plusieurs décennies de connaissance du domaine
- **CHEF DE FILE DU SECTEUR** : Développées à partir de notre longue tradition de l'innovation en matière de gestion des effectifs
- **AXÉES SUR LES CLIENTS** : Conçues pour aider nos clients à optimiser le travail et la mobilisation de leurs employés



<< Chez Kronos, nous mettons tout en œuvre pour innover et fournir des solutions qui répondent aux besoins exigeants du marché, et nos partenaires sont un élément clé de notre stratégie. En tant que spécialistes de leurs marchés respectifs, nos partenaires apportent une valeur ajoutée inestimable qui nous permet d'offrir aux clients une expérience exceptionnelle. >>

Chris Todd, président

Qui sont les partenaires Kronos?

Kronos s'associe fièrement avec des partenaires stratégiques et tournés vers l'avenir

Des partenaires visionnaires. Des partenaires qui souhaitent développer leur entreprise tout en améliorant sans cesse les solutions fournies aux clients de Kronos. Dans les services, les technologies ou tout autre domaine d'expertise, Kronos collabore avec enthousiasme avec des partenaires inspirés dont la stratégie et les objectifs vont de pair avec notre stratégie d'entreprise et qui s'investissent pour assurer une croissance commune.

Nous sommes à votre disposition.

Nous pouvons vous fournir les formations approfondies sur les produits, le soutien, les ressources de développement d'entreprise et les outils de vente qu'il vous faut pour vous distinguer de la concurrence et parfaire votre expertise. Nous vous invitons, en tant que partenaire, à tirer parti de nos solutions de gestion des effectifs et de gestion du capital humain, à profiter de nos services étendus de soutien aux partenaires et à compter sur nous pour bénéficier de l'expérience que vous êtes en droit d'attendre d'un chef de file du secteur.



Objectifs du réseau de partenaires

Des partenariats à forte valeur ajoutée

PARTAGEZ VOTRE SUCCÈS

dans la transformation de l'avenir de la gestion des effectifs et de la gestion du capital humain

DONNEZ À VOTRE ENTREPRISE UNE NOUVELLE DIMENSION

en enrichissant votre portefeuille de solutions grâce à Kronos

AMÉLIOREZ LES PERFORMANCES

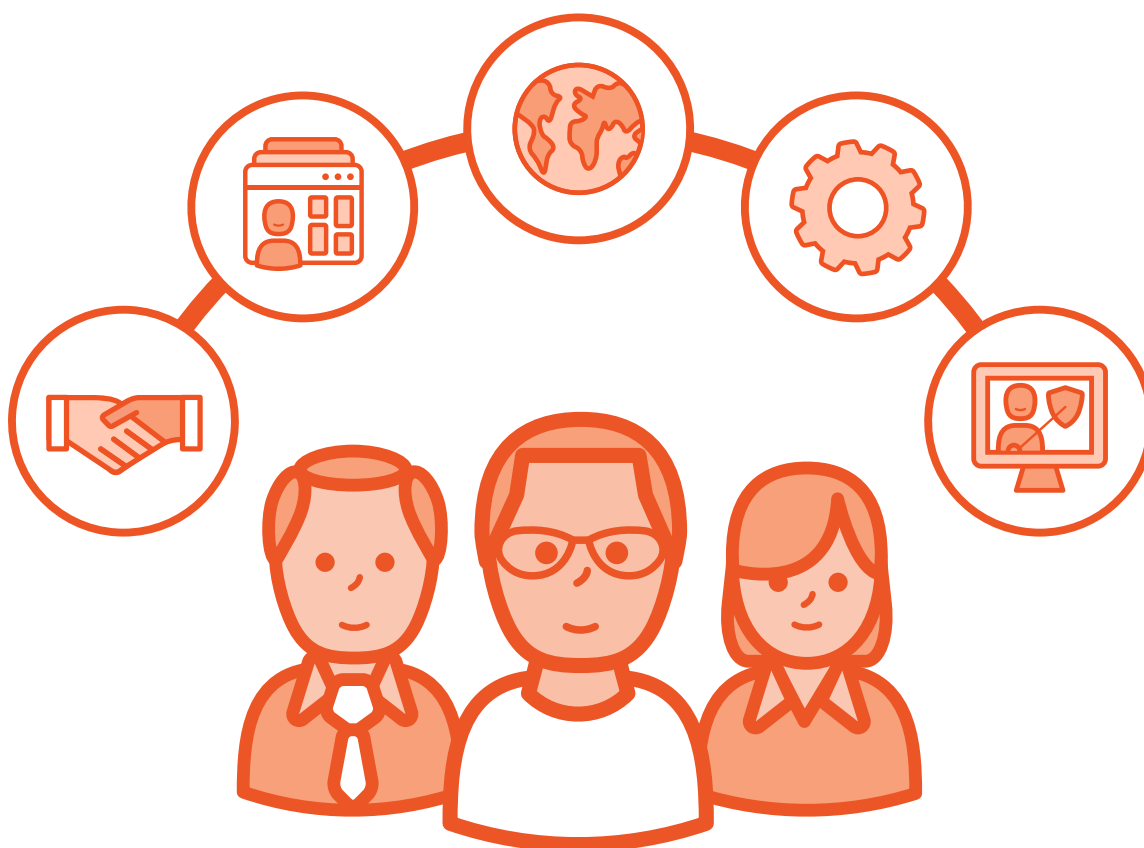
des solutions Kronos grâce à des extensions et à des intégrations de produits qui permettent de satisfaire aux exigences des clients

DÉVELOPPEZ VOTRE EXPERTISE

grâce à des formations sur les produits et à des expériences pratiques menant à des accréditations qui renforceront la confiance de vos clients

ÉTENDEZ VOTRE PORTÉE GLOBALE

afin de fournir aux clients des solutions de gestion des effectifs et de gestion du capital humain innovantes ainsi que des services et un soutien de premier ordre



Notre engagement envers nos partenaires

Votre réussite est aussi la nôtre

- **Nos reconnaissons la valeur de nos partenaires**, qui constituent un véritable prolongement de notre équipe Kronos
- **Nous nous engageons à coopérer** avec nos partenaires pour étendre nos solutions afin de répondre aux besoins propres à chaque client
- **Nous développons avec passion** nos relations avec nos partenaires afin d'offrir aux clients les services d'un conseiller unifié et fiable
- **Nous fournissons des avantages** destinés à assurer le succès et la croissance de votre entreprise
- **Nous investissons** pour développer une relation mutuellement prospère grâce à l'innovation



Programme

Un réseau pour tous les profils de partenaires

Le réseau des partenaires Kronos a été conçu pour vous permettre de sélectionner le type de partenariat qui convient le mieux à votre entreprise. Souhaitez-vous acquérir une expertise dans un seul type de solution, ou préférez-vous inclure l'ensemble de notre portefeuille de produits? Nous avons une catégorie pour vous. À nos partenaires de services, nous proposons trois options différentes. Quelle que soit la taille de votre entreprise, que vous souhaitiez que certaines de vos ressources suivent des formations sur différents types de produits nécessitant des licences supplémentaires, nous avons la formule qu'il vous faut.

Types de partenaires

Revendeur Kronos autorisé (Kronos Authorized Reseller)

Les revendeurs constituent un prolongement de notre équipe commerciale et coopèrent avec Kronos pour assurer la vente, la mise en œuvre et le soutien des solutions Kronos aux quatre coins du monde.

Partenaire Kronos Workforce Ready® (revendeur)

Les partenaires Kronos Workforce Ready sont des fournisseurs de services indépendants qui revendent les modules de gestion des temps et des présences et de gestion des ressources humaines Workforce Ready aux PME selon le modèle de vente en marque blanche.

Partenaire de services Kronos (Kronos Services Partner)

Les partenaires de services fournissent des services de mise en œuvre et de soutien ainsi que des solutions d'intégration exclusives pour les solutions Kronos dans une région déterminée ou dans plusieurs régions différentes.

Partenaire technologique Kronos (Kronos Technology Partner)

Les partenaires technologiques fournissent des solutions logicielles et une expertise en intégration qui permettent d'optimiser les fonctionnalités et les performances des solutions Kronos grâce à l'extension et à l'intégration des modules.

Partenaire en services-conseils de Kronos (Kronos Consulting Advisor Partner)

Entreprise qui, grâce à son expertise du secteur, aide les clients à déterminer les solutions les mieux adaptées à leurs besoins.



« L'équipe globale des partenaires travaille dans la défense de vos intérêts, vous accompagne dans votre parcours en tant que partenaire et veille à votre réussite avec Kronos. »

**John Dionne, directeur principal,
Global Alliance**

Avantages du programme

Programme général	Revendeur	Services			Technologique	Services-conseils
		Option 1	Option 2	Option 3	Par plate-forme*	
Mention sur le site de Kronos	✓**	✓	✓	✓	✓	✓
Admissible à la planification stratégique avec un responsable des réseaux commerciaux et des alliances stratégiques	✓**	✓	✓	Selon le cas	Selon le cas	Selon le cas
Responsable de l'optimisation ou responsable de réussite du partenaire WFR (désigné)	Désigné	Désigné	Désigné	Communauté	Communauté	Communauté
Conseiller de partenaire technologique					✓	
Participant à KronosWorks	Tarif préférentiel**	Tarif préférentiel	Tarif préférentiel	Tarif préférentiel	Tarif préférentiel	Tarif préférentiel
Admissibilité comme participant au sommet partenaires/lancement ventes	✓**	✓	✓	✓	✓	Sur invitation
Atelier de la communauté des partenaires Workforce Ready	Sur invitation					
Conseil consultatif des partenaires (Partner Advisory Council, ou PAC)	Sélection	Sélection	Sélection	Sélection	Sélection	Sélection
Formations et ressources						
Formation en positionnement commercial	✓	En ligne	En ligne	En ligne	En ligne	Sharepoint
Formation en démonstration commerciale	✓					
Formations et accréditations relatives aux produits (selon les cas)	Jusqu'à 20 licences	Jusqu'à 100 licences	Jusqu'à 50 licences	Jusqu'à 20 licences		
Soutien en encadrement technique	Désigné	Désigné	Groupe	Communauté	Communauté	
Formations et licences Paragon	Jusqu'à 5**	Jusqu'à 20	Jusqu'à 10	Jusqu'à 4		
Environnement de démonstration commerciale	✓	Sur demande	Sur demande	Sur demande		
Licences logicielles WFC pour bac à sable	✓	✓	✓	✓	✓	
Locataire WFD (hors production)	1	1	1	1	3	
Marketing et communication						
Outils et matériel de marketing	✓	✓	✓	✓	✓	
Assistance RP/communiqué de presse	✓	✓	✓	✓	✓	✓
Commentaires sur enquête de satis. client	✓	✓	✓	✓		
Clients potentiels vérifiés pour partenaires Workforce Ready	✓					
Admissibilité commanditaire/ expo KronosWorks	✓**	✓	✓	✓	✓	✓
Mention des solutions sur Marketplace					✓	
Communauté Kronos	✓	✓	✓	✓	✓	
Webinaires/lettre d'information à l'intention des partenaires	✓	✓	✓	✓	✓	

* Tarif annuel pour les formations et l'assistance

** Ne s'applique pas aux partenaires Workforce Ready (revendeurs)

Définitions

Un programme offrant des avantages uniques qui contribuent à votre réussite

Responsable des réseaux commerciaux et des comptes stratégiques

Les ressources du responsable des réseaux commerciaux et des comptes stratégiques travaillent en collaboration avec les partenaires pour saisir le potentiel de marché et pour définir et examiner annuellement les critères de réussite de la participation d'un partenaire au programme. Elles sont également disponibles pour travailler avec les partenaires aux activités stratégiques de planification commerciale.

Responsable de l'optimisation

Le responsable de l'optimisation global guide les partenaires tout au long de leur parcours, depuis leur intégration jusqu'à l'approfondissement et l'élargissement de leurs compétences et connaissances relatives au portefeuille de solutions Kronos. Il s'assure que les partenaires ont accès aux informations, aux outils et aux ressources qui faciliteront leur réussite et leur croissance dans les activités Kronos.

Événements

Les partenaires ont l'occasion de participer à des événements tels que KronosWorks et le sommet des partenaires Kronos (Kronos Partner Summit). Dans le contexte de KronosWorks, les partenaires peuvent s'assurer une visibilité auprès des clients à titre d'exposant ou de commanditaire, et aussi grâce à la participation à tarif réduit. Ce sommet est l'occasion de découvrir des initiatives stratégiques importantes telles que l'orientation des produits, les projets de développement et les priorités marketing des principaux experts dans les domaines des ventes et de la technologie chez Kronos.

Formation relative aux produits et accréditation

Selon le type ou le niveau de votre partenariat, vous recevrez un certain nombre de licences pour permettre à vos ressources d'accéder à Talent Central, notre système de gestion de l'apprentissage. Un parcours de formation en vue de l'accréditation, qui comprend la formation, l'encadrement et l'expérience pratique, est offert aux partenaires afin d'assurer le succès des interactions avec les clients.

Soutien en encadrement technique

Tous les partenaires bénéficient d'un soutien sous forme d'encadrement. Toutefois, le type de soutien dépend du type et du niveau de partenariat. « Désigné » signifie que vous aurez une personne assignée à votre entreprise; « Groupe » fait référence à un soutien par courriel assuré par un groupe d'experts Kronos; « Communauté » désigne un espace de collaboration en ligne avec des professionnels Kronos et d'autres partenaires répondant aux questions.

Paragon

La méthodologie de mise en œuvre Kronos Paragon s'appuie sur une technologie innovante, notre connaissance approfondie du domaine et plus de 40 années d'expérience pour aider les consultants à guider les clients vers la prise de décisions judicieuses dès le début du processus de mise en œuvre. Les blocs de configuration sectoriels accélèrent les déploiements grâce à des logiciels opérationnels préconfigurés en fonction de votre secteur d'activité, de votre emplacement géographique, etc.

Communauté Kronos

La communauté Kronos est l'endroit où vous pouvez attirer des clients en démontrant votre valeur ajoutée en tant que partenaire, en répondant aux questions et en participant à des discussions. Une participation régulière améliore votre profil et vous permet d'être désigné comme expert au sein de la communauté. En tant que partenaire, vous bénéficiez également d'un accès exclusif à des ressources et à des outils de vente destinés à soutenir votre entreprise.

Kronos est l'un des principaux fournisseurs de solutions informatiques de gestion des effectifs et de gestion du capital humain. Les applications de gestion des effectifs développées par Kronos sont axées sur le secteur d'activité et sont spécialement conçues pour les entreprises, les fournisseurs de services de santé, les établissements d'enseignement et les agences gouvernementales de toutes tailles. Des dizaines de milliers d'organisations, y compris la moitié des entreprises du Fortune 1000®, et plus de 40 millions de personnes dans plus de 100 pays utilisent Kronos chaque jour. Consultez le site fr.kronos.ca.
Kronos : Workforce Innovation That Works™.

Vous souhaitez en savoir plus?

Remplissez le formulaire en ligne de demande d'informations
pour les partenaires, à l'adresse fr.kronos.ca/nouveaupartenaire.



fr.kronos.ca